

Sistemi allineamento ProAlign®

Ottimizzato per velocità ed efficienza

NOVITÀ



PRELIMINARE

COMMERCIALE



La qualità si fa strada

Adattatori per ruote QuickGrip® e obiettivi ad alta

Gli adattatori brevettati QuickGrip® di Hunter e i bersagli ad alta definizione accelerano il servizio, garantendo set-up in pochi secondi anziché minuti ...



BREVETTATO

Installazione estremamente veloce

- ✓ I bracci a molla afferrano lo pneumatico
- ✓ Leva - azionabile con il pollice - fissa il morsetto
- ✓ Il serraggio non centrato non incide sulla precisione



BREVETTATO

Evitare danneggiamenti a cerchi costosi

- ✓ Afferra lo pneumatico, non il cerchio
- ✓ Nessun contatto tra metalli
- ✓ Solo l'anello di protezione in gomma entra a contatto con il cerchio



BREVETTATO

Più leggero

- ✓ Pesa solo 3.3 kg
- ✓ Un peso di quasi il 40% inferiore rispetto al modello precedente



ESCLUSIVO

QuickComp™!

Compensa tutte le ruote ed acquisisce le misurazioni iniziali in una singola mossa.

definizione



BREVETTATO

Revolutionary adaptor design!



- ✓ Installazioni e configurazioni più rapide
- ✓ Nessun contatto tra metalli
- ✓ Nessuna monopola da ruotare

BREVETTATO

Ganci a cambio rapido



- ✓ Ganci intercambiabili - per ruote fino a 940mm (37")

✓ Un set di ganci si adatta alla maggior parte delle applicazioni

BREVETTATO

Estensione ruote profonde



- ✓ Adatto a ruote con cerchi profondi o mozzi sporgenti
- ✓ Accessori standard



BREVETTATO

Quick-Change Hooks

- ✓ Struttura in plastica resistente ad urti e cadute
- ✓ Nessuna presenza di cavi o componenti elettronici. Non necessita di calibrazione
- ✓ Richiede solo pulizia occasionale

Misurazioni allineamento in pochi minuti!

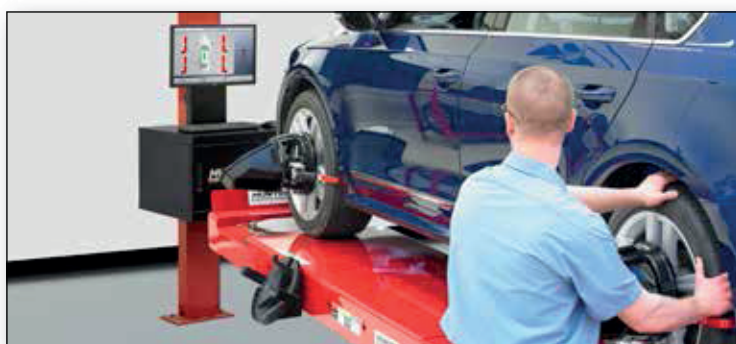
I sistemi ProAlign®, che utilizzano la tecnologia di imaging digitale HawkEye®, offrono un servizio di allineamento ottimizzato per velocità ed efficienza, grazie a semplici operazioni e costi di gestione ridotti.

Le videocamere misurano la posizione e l'orientamento delle ruote con precisione millimetrata, grazie all'utilizzo di bersagli riflettenti.



1. Selezione del veicolo

- ✓ Visualizza le caratteristiche specifiche



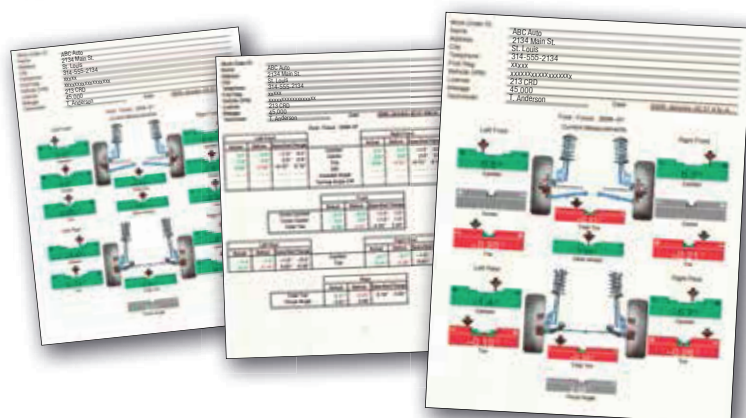
2. Misurazioni

- ✓ Installare i bersagli
- ✓ Effettuare le misurazioni
- ✓ Visionare i risultati precedenti



3. Effettuare le regolazioni

- ✓ Seguire le istruzioni di regolazioni
- ✓ Stampare i risultati prima/dopo il servizio



Mostra i risultati ai clienti!

- ✓ Aiuta a proporre più servizi di allineamento
- ✓ Genera maggiori profitti

Eseguire operazioni di allineamento a **QUALSIASI** altezza

La versatilità della tecnologia di immagine digitale HawkEye® consente, alle attività, di eseguire allineamenti sul pavimento o a qualsiasi altezza di sollevamento.



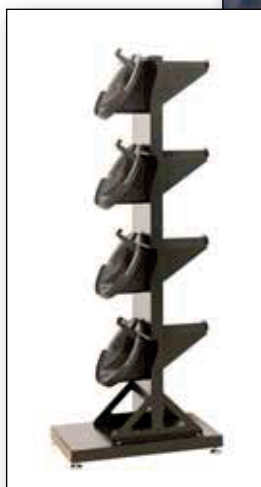
L'altezza della videocamera è facilmente regolabile

BREVETTATO

Ridurre i costi di gestione a lungo termine

I bersagli riflettenti offrono un basso costo di proprietà e non richiedono praticamente alcuna manutenzione.

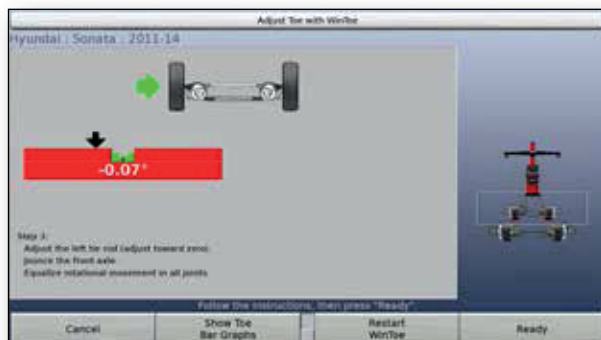
- ✓ Nessun componente elettronico posizionato sulla ruota
- ✓ Nessun cavo o batteria
- ✓ Nessuna inattività/blocco attività a causa di accidentali cadute dovuto allo sganciamento del bersaglio



OPTIONAL

*Supporto bersagli
(20-3496-1)*

Le funzionalità del software diminuiscono il tempo di lavoro e aumentano la produttività!



ESCLUSIVO

Regolazioni WinToe®

Assicurare un sterzo dritto, ogni volta, senza la necessità di modifiche ripetute o l'utilizzo di un supporto per volante/blocca sterzo.



ESCLUSIVO

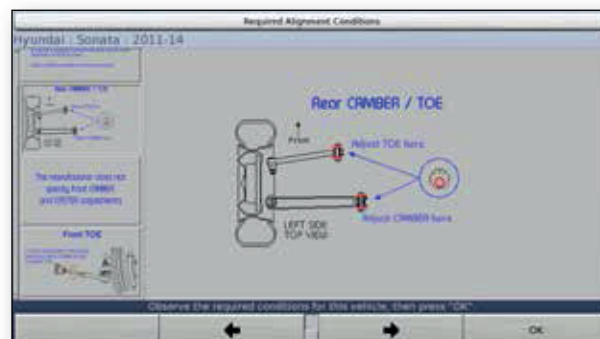
Control Arm Movement Monitor

Dimezza i tempi di regolazione per i veicoli front-shim, dual-cam o dual-slot. La grafica dettagliata ti consente di ottenere risultati precisi e corretti al primo tentativo.



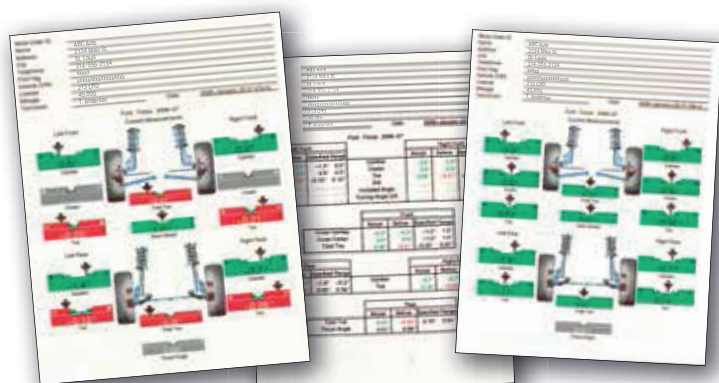
Shim-Select® II

Elimina grafici e tabelle poco comprensibili. Shim-Select® II calcola e visualizza rapidamente il modello necessario per l'installazione corretta dello spessore.



Illustrazioni semplici da seguire

Oltre 500 illustrazioni di regolazione forniscono diagrammi ed informazioni didattiche sui metodi di regolazione consigliati della casa costruttrice del veicolo (OEM).



Stampe ProAlign®

Mostra e spiega, ai clienti, i servizi svolti e quelli ancora necessari attraverso l'utilizzo di stampe dettagliate.

Stampe chiare e dettagliate consentono di comunicare con i propri clienti, costruire rapporti di fiducia ed incrementare i profitti.

Configurazioni console

PA210E

Nell'immagine mostrato con schermo LCD 24"



PA220E

Nell'immagine mostrato con HS222MLAE e schermo LCD 24"



PA260E

Nell'immagine mostrato con HS222CMAE e schermo LCD 24"



Modelli

PA210E - Console mobile (non compatibile con sensori HS222CMAE)

Dimensioni	1486 mm (A) x 699 mm (L) x 597 mm (P)
------------	---------------------------------------

PA220E - Console montaggio colonna (per sensori HS222FCAE e sensori HS222MLAE)

Dimensioni	1016 mm (A) x 914 mm (L) x 534 mm (P)
------------	---------------------------------------

PA260E - Console mobile (per sensori HS222CMAE)

Dimensioni	1651-1727 mm (A) x 813 mm (L) x 635 mm (P)
------------	--

Alimentazione 100-240V, 3.5A-1.75A, 1PH, 50/60Hz

Il monitor non è incluso con console mobile o console montaggio a colonna.

** Se il linguaggio utilizzato è diverso da inglese, tedesco, spagnolo o russo, la tastiera non è inclusa.*

*** Richiede kit XF Pod, 20-2072-1.*

Accessori standard

- ✓ Depressore pedale freno
- ✓ Tastiera*
- ✓ Supporto blocca sterzo
- ✓ Mouse

Optional

- 20-2072-1 XF Pod kit
- 20-2910-1 Telecomando XF manuale e XF Pod
- 20-2882-1-E Indicatore remoto senza fili (cordeless)**
- 20-2881-E Indicatore remoto
- 20-2531-1 Piastre girevoli meccaniche standard (set 2 pezzi)
- 20-2532-1 Piastre girevoli meccaniche in acciaio inox (set 2 pezzi)
- 20-3496-1 Adattatore scheda di memoria

Configurazione sensori HawkEye®

I sensori HawkEye® offrono una maggiore produttività con un ingombro ridotto. Possono essere installati a una distanza di 25 mm dalla parete posteriore, permettendo di risparmiare spazio nella parte anteriore del vano.

	HS222FCAE	HS222MLAE	HS222CMAE	HS222WMAE
Tipologia montaggio	A pavimento	A pavimento	Console mobile	A parete/soffitto
Raggio regolazione telecamere	Non disponibile	1460 mm	902 mm	Non disponibile
Compatibilità con mobile			✓	
Configurazione drive-through				✓



La configurazione standard a colonna fissa si adatta alla maggior parte delle applicazioni



La configurazione a colonna con telecamere regolabili, offre un'ampia gamma di movimenti per raggiungere facilmente la posizione di lavoro desiderata



La configurazione per montaggio su mobile, dotata di telecamere ad altezze regolabili, è ideale in caso di necessità di servizio in diverse postazioni di lavoro



La configurazione a parete/soffitto può essere abbinata al sistema di sollevamento a forbice RX, ideali per la gestione di veicoli con altezza minima da terra

Compatibile solo con mobile PA260E.



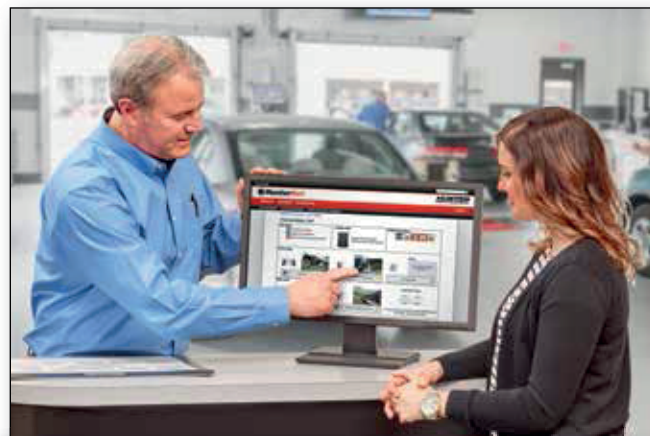
HunterNet® (HunterNetwork.com) fornisce al personale un accesso rapido ad una vasta raccolta di informazioni specifiche del veicolo, per affiancarlo nella spiegazione ed eventuale vendita di un servizio.

- ✓ Evita spiegazioni tecniche confuse, grazie al supporto di video, animazioni ed immagini semplici da comprendere
- ✓ Aiuta i clienti a prendere decisioni corrette ed informate
- ✓ Guida le operazioni ad un nuovo livello
- ✓ Offre nuove strumentazioni di vendita
- ✓ Permette la realizzazione di preventivi più precisi
- ✓ Semplifica la formazione del personale

Accessori di rete

Kit adattatore WiFi- 20-3261-1

L'assetto ruote PA200 può essere collegato ad una rete locale, già esistente, dell'officina tramite una connessione Ethernet (cablata) o installando il kit adattatore WiFi (wireless).



Abbonamento HunterNet® gratuito di 1 anno incluso con l'acquisto dell'allineamento ruote ProAlign.

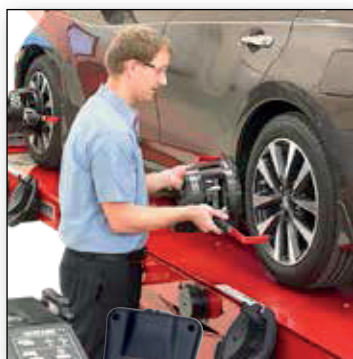
Abbonamento valido solo per un singolo utente. Per effettuare più accessi simultanei, sono richiesti abbonamenti aggiuntivi.



Traccia statistiche e genera rapporti

- ✓ Traccia e monitora le operazioni di allineamento
- ✓ Memorizza i dati per creare uno storico cliente

Fai crescere le tue attrezzature con i tuoi affari!



BREVETTATO
Strumento
CodeLink®

WinAlign® con aggiornamento HawkEye Elite®

Il software di allineamento WinAlign® massimizza il profitto e la produttività nella postazione di allineamento.

- ✓ CodeLink® - strumento di reset elettronico dello sterzo (optional)
- ✓ Procedure ExpressAlign®
- ✓ Misurazioni d'altezza in tempo reale (optional)
- ✓ Kit & strumenti
- ✓ WebSpecs® - database online delle specifiche veicolo
- ✓ Centinaia di strumenti aggiuntivi e supporti per la formazione

Il sistema di allineamento HawkEye Elite®, permette di risparmiare tempo e aumentare i profitti.

- ✓ Quattro telecamere ad alta risoluzione
- ✓ Procedura QuickCheck®
- ✓ Obiettivi tridimensionali compatti

Configurazione con mobile (PA220E) non compatibile con WinAlign® PC

A causa del continuo progresso tecnologico, le specifiche, i modelli e le varie opzioni, possono subire modifiche senza preavviso

WinAlign, ProAlign, HawkEye, HawkEye Elite, WinToe, Shim-Select, Level Reminder, Cal-Check, CodeLink, ExpressAlign, WebSpecs, HunterNet, QuickGrip e QuickComp sono marchi registrati Hunter Engineering Company.



Via A. De Curtis, 9 - 35020 Due Carrare (PD) - Italy
Tel: +39 049 9126220 - info@commerciale-lmv.it
www.commerciale-lmv.it

0418AHE

Copyright © 2018, Hunter Engineering Company

Modello 7451-TE-05, 01/18