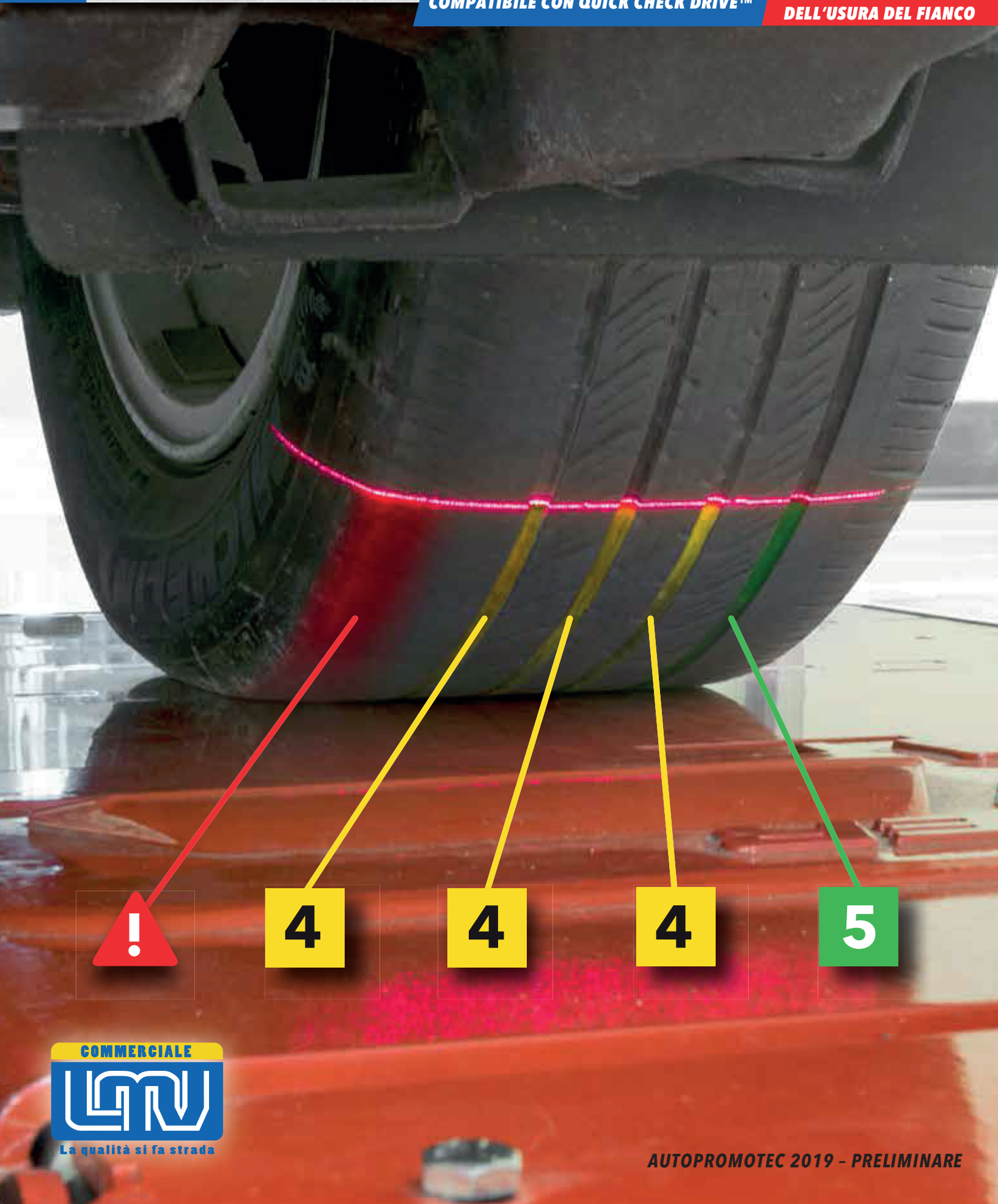


Quick Tread Edge™

Sistema automatico di misurazione della profondità del battistrada

COMPATIBILE CON QUICK CHECK DRIVE™

**INCLUDE RILEVAMENTO
DELL'USURA DEL FIANCO**



Ispezione autonoma in 3-7 secondi

Quick Tread Edge™ - sistema di misurazione della profondità del battistrada con rilevamento dell'usura del fianco - misura autonomamente la profondità del battistrada di ogni pneumatico, da fianco a fianco, in pochi secondi.

- ✓ Misura la profondità del battistrada, analizza i dati e mostra istantaneamente i risultati
- ✓ Progettato con acciaio inossidabile resistente all'usura, include getti d'aria autopulenti
- ✓ Montaggio ad incasso integrabile con il sistema Quick Check Drive™



**Integrabile con Quick Check Drive™ -
Costruisci un potente sistema di ispezione autonomo!**

- ✓ Promuovi servizi undercar più redditizi
- ✓ Non richiede ulteriori interventi

OPTIONAL
Videocamera esterna



NUOVO! Flightboard™ – i clienti vedono i risultati in tempo reale

HUNTER Engineering Company		Welcome to Hunter Engineering Company				
		Alignment	Front Tires	Rear Tires		
	Toyota : RAV4 4X2 : 2015 MO AH1Y9C	Comprehensive alignment check is recommended	8	8	4	4
	GMC : Sierra 4X4 1500... : 2014 MO 0PW145	All measured angles passed	8	4	9	9
	Subaru : Legacy Outback : 2016 IL Z956919	Further selection required	2	2	4	4
	Toyota : Prius : 2008 IL AU64501	Comprehensive alignment check is recommended	5	5	8	8
	Jeep : Patriot MK 4X4 : 2017 MO DN0Z7G	All measured angles passed	8	8	8	8
	Chevrolet : S10 Pickup 4X4 ... : 1998 MO 0CA823	Comprehensive alignment check is recommended	2	2	4	4
	Chevrolet : Silverado 4X4 T800... : 2007 MO 7SJ244	All measured angles passed	6	6	8	8

Risultati ispezione

- ✓ Visualizza e presenta i risultati delle ispezioni da qualsiasi dispositivo con connessione Internet



Integrazione

- ✓ Integrabile con i sistemi di gestione dei negozi e dei concessionari
- ✓ Assicura più autorizzazioni di servizio
- ✓ Fornisce un miglior servizio al cliente

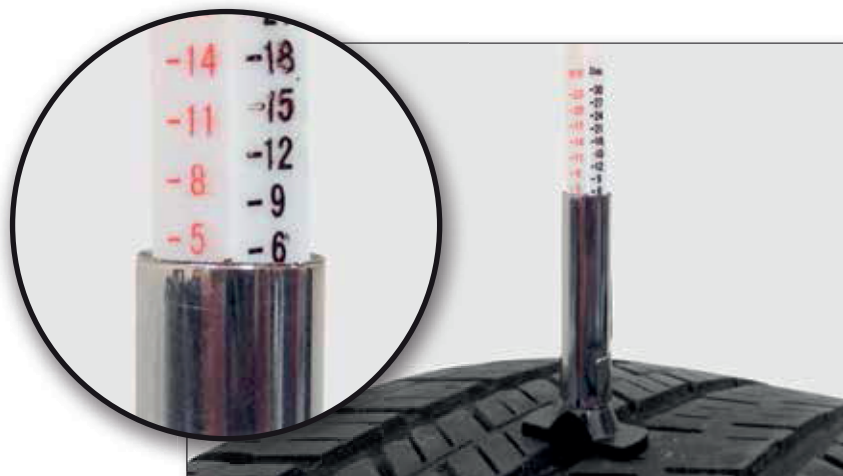
*Esempio AutoPoint
interfaccia da telefono*



Confronto tra metodi di misurazione

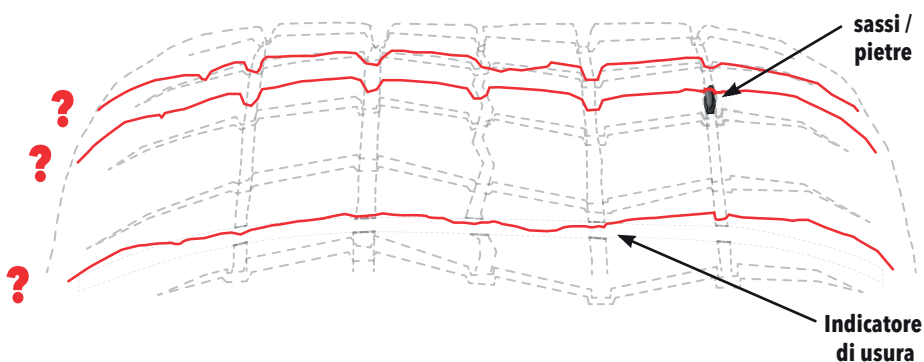
La misurazione manuale è obsoleta

- ✗ Richiede tempo
- ✗ Soggetto ad errori



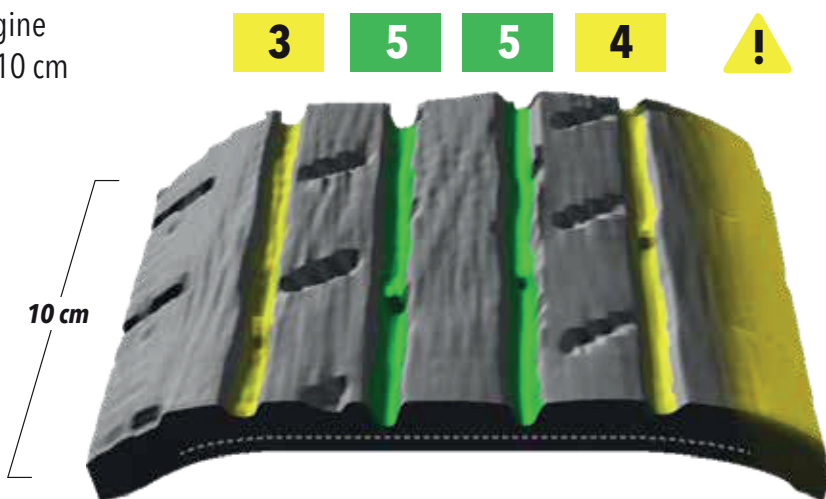
Le scansioni su linea singola possono variare notevolmente

- ✗ Saliscendi e/o altre ostruzioni possono influire sui risultati



Quick Tread Edge™ di Hunter offre più opportunità

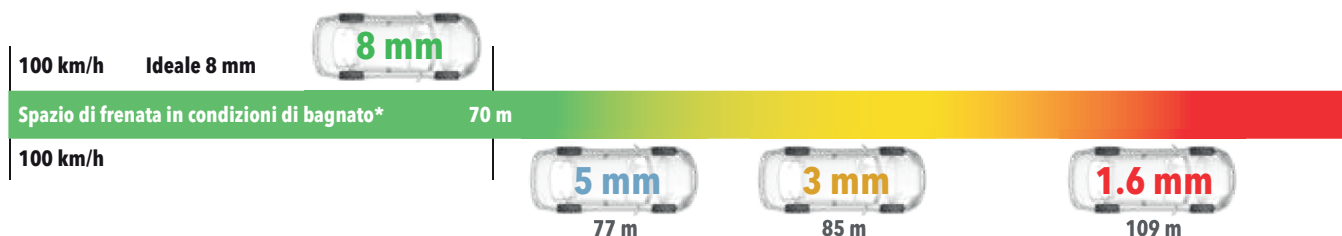
- ✓ L'ampia gamma di dati genera un'immagine tridimensionale del segmento di test da 10 cm
- ✓ Misura con precisione anche pneumatici bagnati e/o sporchi per massimizzare i tempi di attività e le opportunità
- ✓ Identify edge wear on otherwise healthy-looking tires – provide your shop with tire sale opportunities that go unrealized with other systems



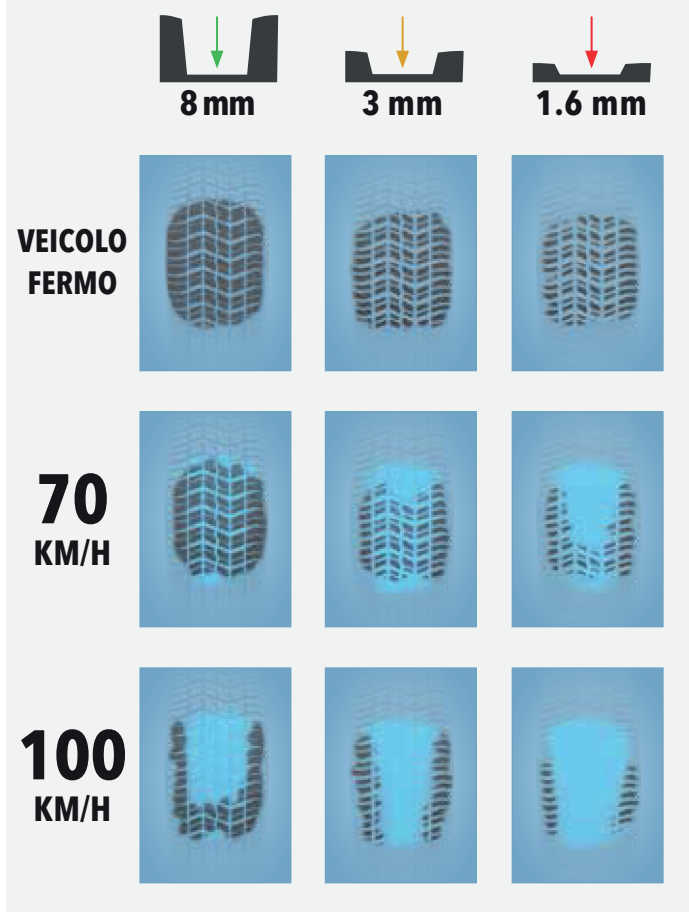
Profondità del battistrada calcolata per ciascuna scanalatura

Usura battistrada e trazione sul bagnato

Quando la profondità del battistrada diminuisce, aumenta la distanza necessaria al veicolo per arrestarsi in condizioni di bagnato



Un battistrada in buono stato garantisce maggior controllo del veicolo in condizioni di bagnato



Misurare l'usura del battistrada è fondamentale per la sicurezza

Una spalla usurata influirà sulla trazione in condizioni di bagnato, con conseguente aumento dello spazio di frenata necessario all'arresto e un minor controllo del veicolo.

- ✓ Quando un veicolo è in movimento, la superficie a contatto con la strada si espande per includere le spalle del pneumatico
- ✓ Spalle consumate non permettono il corretto spostamento dell'acqua
- ✓ L'usura delle spalle è difficile da rilevare tramite metodi di ispezione prettamente visivi



Lo sapevate? La spalla è una parte fondamentale di ogni pneumatico, poichè fornisce protezione al battistrada e al fianco del pneumatico. Spalle dei pneumatici consumate possono portare a spazi di arresto più lunghi, minor controllo del veicolo e persino scoppi laterali

*Per maggiori dettagli consultare www.hunter.com/stopping

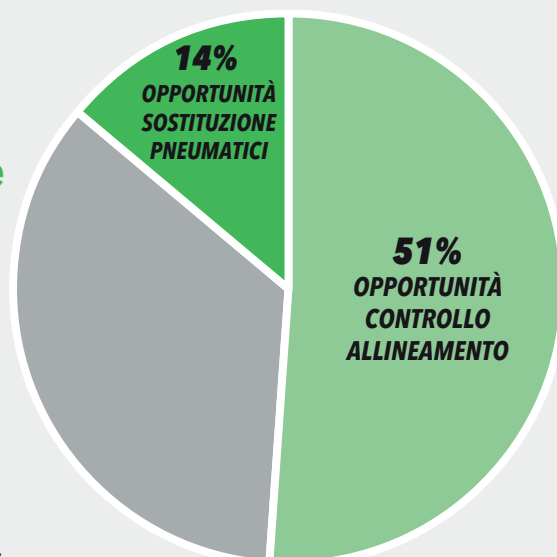
Identifica autonomamente le opportunità di servizio, giornaliere, più redditizie per l'attività

€2.650*

Opportunità di guadagno giornaliero sulla sostituzione pneumatici

(Dati basati su una media giornaliera di 50 veicoli)

La vendita di pneumatici è un punto chiave per la fidelizzazione dei clienti. Inoltre, il primo a mostrare la necessità di sostituzione degli pneumatici e a proporre il servizio, l'85% delle volte ottiene il consenso del cliente a procedere. (NADA 2017)



€1.990*

Opportunità di guadagno giornaliero sul servizio di allineamento

(Dati basati su una media giornaliera di 50 veicoli)

Il servizio di allineamento ha un margine di guadagno maggiore. Il 68% della vendita di un servizio di allineamento è profitto per l'attività (MTD 2018)

Quick Tread **EDGE**
HUNTER

Quick Check **DRIVE**
HUNTER
P
R
N
2
1

* Basato su sostituzione pneumatici dal valore medio di €140, e su servizi di allineamento dal valore medio di €80

Dati allineamento ed usura pneumatici basati su uno studio di Hunter su circa 25.000 veicoli

Usura pneumatico & allineamento ruota

- ✓ Un'usura irregolare del battistrada, non sempre indica una mancanza di allineamento nel veicolo
- ✓ L'usura degli pneumatici è permanente e rimane fino a quando il pneumatico non viene sostituito
- ✓ Quando uno pneumatico mostra segni di usura, è troppo tardi - la maggior parte della vita utile del pneumatico è già passata

Q: Cosa succede quando un'auto, recentemente allineata, ma con pneumatici usurati scorrettamente, viene analizzata utilizzando come riferimento l'usura degli pneumatici?

A: Indica, erroneamente, l'esigenza di allineamento!



Lo sapevate? In un recente studio su 25000 veicoli, il 51% di tutti i veicoli non presentava usura irregolare dei pneumatici, ma necessitava di allineamento. Solo il 10% aveva un'usura irregolare e necessitava allineamento.

Scegliere il giusto sistema d'ispezione battistrada

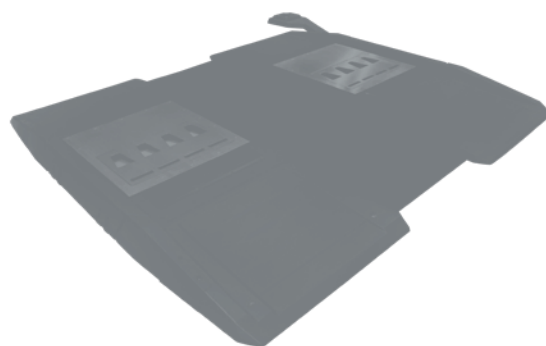
Quick Tread Edge™, di Hunter, fornisce più informazioni in meno tempo e con maggior affidabilità, rispetto a qualsiasi altra unità di controllo della profondità del battistrada

- ✓ Quick Tread Edge™ offre precisione e chiarezza senza pari, su ogni pneumatico, da fianco a fianco
- ✓ Protezione ambientale insuperabile: Quick Tread Edge™ funziona in qualsiasi condizione, anche estrema
- ✓ Produce immagini 3D in alta definizione per ogni pneumatico, ogni volta senza la necessità di fermare il veicolo e/o senza la necessità di intervento manuale di un operatore



Hunter Quick Tread® Edge

VS.



Concorrenza

Sistema Edge-to-Edge

- ✓ Scansione automatica del battistrada
Scansione 3D pneumatici, da fianco a fianco
- ✓ Raccolta dati sull'usura del battistrada
280,000+ dati
- ✓ Opzione controllo accurato dell'allineamento
Compatibile con Quick Check® Drive
- ✓ Protezione agenti atmosferici
Testato in condizioni reali
- ✓ Struttura duratura
Acciaio inossidabile
- ✓ Servizio e supporto
- ✓ Nessun addebito mensile

Sistema tradizionale

- ✓ Scansione automatica del battistrada
Scansione a linea singola
- ✓ Raccolta dati sull'usura del battistrada
400+ dati
- Opzione controllo accurato dell'allineamento
- Protezione agenti atmosferici
- Struttura duratura
Composito di plastica

Configurazioni

Quick Tread Edge™ può essere installato singolarmente come unità a pavimento o ad incasso.

Quick Tread Edge™ (unità ad incasso) può essere integrato con il sistema Quick Check Drive™, per formare un sistema di ispezione totalmente autonomo e molto redditizio.



Soluzione ad incasso (con console alternativa WU572)

- ✓ Approccio morbido
- ✓ Zero ostruzioni
- ✓ Compatibile con Quick Check Drive™

Soluzione a pavimento (con console standard a parete)

- ✓ Altezza ridotta (8.6 cm)
- ✓ Installazione semplice
- ✓ Disponibili kit di estensione e curvatura

**Per maggiori informazioni e dettagli,
consulta il tuo rappresentante di vendita**



Via A. De Curtis, 12 - 35020 Due Carrare (PD) - Italy
Tel: +39 049 9126220 - info@commerciale-lmv.it
www.commerciale-lmv.it