

Sensori DSP700

Per sistemi Hunter WinAlign® o ProAlign®



Un allineamento veloce, preciso ed accessibile a tutti!



ESCLUSIVO

Setup reversibili

Intercambiabilità tra sensori anteriori e posteriori per risolvere problemi di spoiler ed ostruzioni.



Montaggio tradizionale dei proiettori..



..o montaggio invertito per evitare ostruzioni!



ESCLUSIVO

Compensazione a spinta

Montare i sensori e compensare a spinta. Si ottengono precise misurazioni di allineamento senza dover sollevare il veicolo.



Compensazione Pro-Comp®

Una compensazione continua assicura angoli d'allineamento corretti, anche se le ruote girano dopo la compensazione.



Funzionalità wireless

Non sono necessari cavi di collegamento.



Ricarica rapida

I sensori si ricaricano mentre sono alloggiati sul mobile dell'assetto.



Pesa meno di 3.4 kg

Progettati pensando ai vostri tecnici, i sensori DSP700 sono il 50% più leggeri rispetto ai precedenti modelli.

Una maggiore versatilità aiuta a servire più veicoli

L'innovativo adattatore autocentrante Hunter

- ✓ Facile da utilizzare
- ✓ Leggero ma duraturo
- ✓ Compatibile con una vasta gamma di ruote (configurazione/dimensione)



Unghie adattabili

Compatibile con cerchi in lega, pneumatici run-flat e flange-guard (copri cerchio).



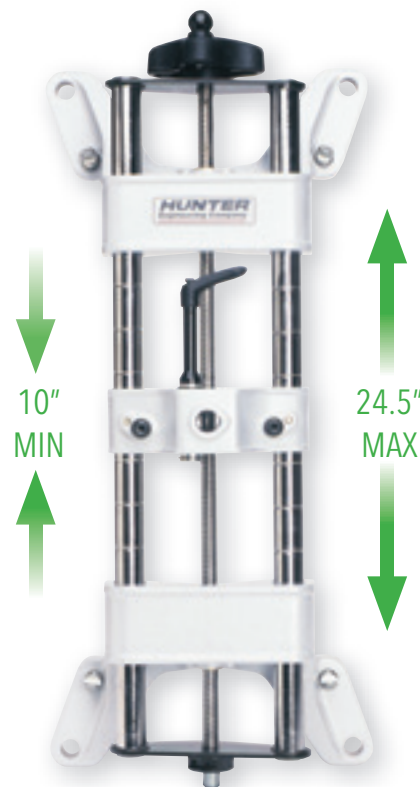
Design robusto

Il design leggero e duraturo fornisce rigidità e stabilità.



Ampio diametro di serraggio

Diametro di serraggio da 10" a 24.5"

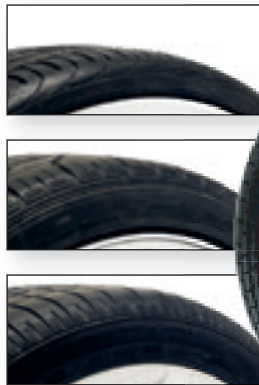


Vasta gamma di servizi con queste opzioni

OPTIONAL

L'aggrappo sulla ruota e' adatto su ruote critiche

- ✓ Applicabile a pneumatici con dimensioni esterne da 21" a 40"
- ✓ Comprende 4 adattatori con protezione



Ideale su cerchi senza bordo o dove lo spazio tra pneumatico e cerchio è limitato



OPTIONAL

Estensioni

- ✓ Espande la portata dell'adattatore fino a 28"
- ✓ Include 16 estensioni, 4 per ogni adattatore



Funzionalità della serie DSP700



	DSP706	DSP708
Allineamento quattro ruote	✓	✓
Comunicazione wireless ad alta velocità	✓	✓
Compensazione a spinta Pro-Comp®	✓	✓
Compensazione sollevata Pro-Comp®	✓	✓
Letture a 20 gradi (TOOT)	✓	✓
Level Reminder® a monitor		✓
Meccanismo di bloccaggio sensore	✓	✓
Compatibile con adattatori speciali	✓	✓
Memorizzazione misura interrotta	✓	✓
Struttura leggera	✓	✓
Test sensore invertito disponibile	✓	✓
Montaggio sensori F2R (Front-to-Rear)	✓	
Verifica dei proiettori Cal Check		✓
Modalità spoiler		✓

Specifiche tecniche

Alimentazione	3.6vdc (6 batterie ricaricabili NiMH AA)
Cordless (standard)	radio - 2.4 GHz
Peso sensore	
proiettore corto	2.95 kg
proiettore lungo	3.29 kg
Dimensione sensore	
proiettore corto	343 mm (L) x 188 mm (P) x 267 mm (A)
proiettore lungo	699 mm (L) x 188 mm (P) x 267 mm (A)
Griffe	
Standard	10" - 24.5"
con estensione	28"
Passo	1778 - 5334 mm (70" - 210")
Carreggiata	1168 - 2286 mm (46" - 90")
Corpo sensore	Gomma resistente agli urti
Struttura proiettore	Magnesio

I sensori di allineamento DSP700 richiedono sistemi di allineamento Hunter WinAlign versione 11.1 (o superiore) o ProAlign versione 1.11.0.135 (o superiore).

A causa dei continui avanzamenti tecnologici, le specifiche, i modelli e le opzioni sono soggette a modifiche senza preavviso.

WinAlign, ProAlign, Hawkeye, Hawkeye Elite, WinToe, Shim-Select, Pro-Comp, Level Reminder, Cal-Check, CodeLink, ExpressAlign, WebSpecs, HunterNet, QuickGrip and QuickComp sono marchi registrati Hunter Engineering Company.



Via A. De Curtis, 9 - 35020 Due Carrare (PD) - Italy
Tel: +39 049 9126220, Fax: +39 049 9125269
Email: info@commerciale-lmv.it