

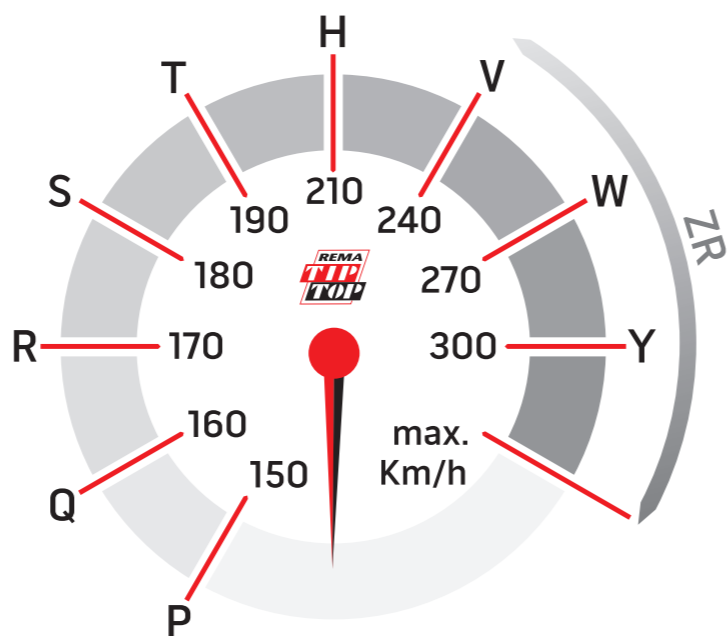


ONE BRAND ONE SOURCE ONE SYSTEM

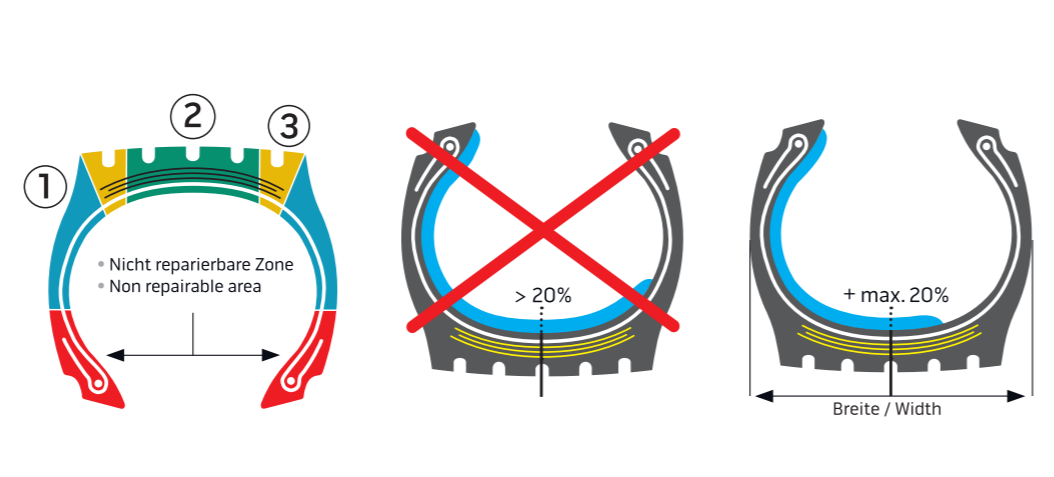
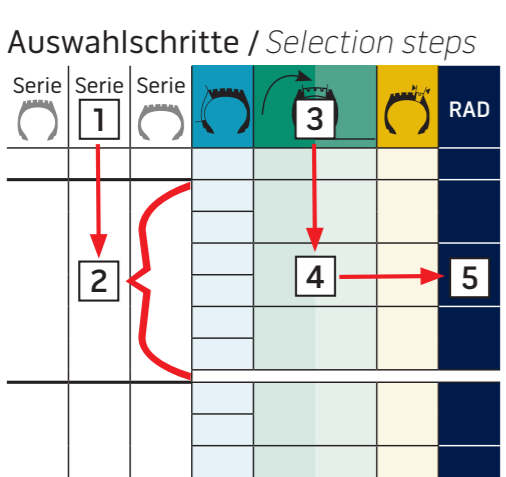
RADIAL PATCH RAD 100

Made in Germany

		Speedindex						
		①		②		③		
		A	R	CØ	A	R	S	RAD
- Q		10	15	10	10	10	8	110
		20	30	10	10	10	8	115
		20	35	20	20	20	8	116
		6	12	8	8	8	6	110
		15	30	12	12	12	6	115
		6	6	6	6	6	3	110
		10	10	10	10	10	6	115
		3	3	6	6	6	3	110
		-	-	8	8	8	-	115
		-	-	3	3	3	-	110
- T		8	8	10	10	10	8	115
		15	30	15	15	15	8	120
		6	6	6	6	6	3	110
		10	10	10	10	10	6	115
		15	30	15	15	15	8	120
		6	6	6	6	6	3	110
		10	10	10	10	10	6	115
		15	30	15	15	15	8	120
		6	6	6	6	6	3	110
		15	20	12	12	12	3	120



		Speedindex							
		①		②		③			
		A	R	CØ	A	R	S	RAD	
min - 122 LI	Serie 100-90	10	15	15	15	20	8	120	
		15	60	15	15	25	10	122	
		20	35	15	15	25	10	124	
		4	80	-	-	-	-	-	124
		8	60	-	-	-	-	-	124
		10	80	25	25	40	15	140	
		25	60	12	12	15	-	115	
		-	-	12	12	20	8	120	
		6	10	12	12	20	8	120	
		4	80	-	-	-	-	-	124
8.25-10.00	Serie 85-80	4	120	-	-	-	-	126	
		8	60	-	-	-	-	126	
		10	80	20	20	40	15	140	
		20	60	20	20	40	15	140	
		10	110	30	30	50	20	142	
		25	80	30	30	50	20	142	
		20	135	40	40	70	25	144	
		40	80	10	10	12	-	115	
		-	-	20	20	35	-	125	
		-	-	40	40	60	-	135	
11.00-13.00	Serie 75-70	6	6	12	12	20	6	120	
		4	120	-	-	-	-	126	
		12	60	-	-	-	-	126	
		4	140	-	-	-	-	128	
		8	80	-	-	-	-	128	
		10	60	20	20	30	10	140	
		15	35	20	20	30	10	140	
		10	100	25	25	50	20	142	
		25	80	25	25	50	20	142	
		20	130	40	40	70	25	144	
14.00-16.00	Serie 65-60	4	120	-	-	-	-	126	
		12	60	-	-	-	-	126	
		4	140	-	-	-	-	128	
		8	80	-	-	-	-	128	
		12	30	15	15	25	10	140	
		10	100	20	20	30	20	142	
		20	60	20	20	30	20	142	
		20	130	30	30	50	25	144	
		30	60	30	30	50	25	144	
		30	140	40	40	70	30	146	
max - 177 LI	Serie 55-45	45	100	40	40	70	30	146	
		-	-	15	15	25	-	125	
		-	-	35	35	50	-	135	
		-	-	15	15	25	-	125	
		-	-	35	35	50	-	135	



Ref. No.	RAD	1	2
502 1104	RAD 110 TL	1	55 x 75
502 1120	RAD 112 TL	1	115 x 70
502 1140	RAD 114 TL	1	130 x 85
502 1159	RAD 115 TL	1	75 x 90
502 1160	RAD 116 TL	1	67 x 104
502 1207	RAD 120 TL	2	80 x 125
502 1221	RAD 122 TL	2	75 x 175
502 1245	RAD 124 TL	2	75 x 220
502 1252	RAD 125 TL	3	115 x 125
502 1269	RAD 126 TL	3	75 x 260
502 1283	RAD 128 TL	3	75 x 330
502 1360	RAD 135 TL	4	148 x 203
502 1403	RAD 140 TL	3	100 x 195
502 1427	RAD 142 TL	4	130 x 260
502 1441	RAD 144 TL	4	130 x 335
502 1465	RAD 146 TL	4	180 x 440

Dies ist eine international gültige Reparaturtabelle für die Anwendung von REMA TIP TOP Reparaturmaterialien und -systemen. Die angegebenen Schadensgrößen werden basierend auf Erkenntnissen der Praxis, Prüfstandskontrollen und -tests in Erfahrungsrichtwerten unter Anwendung der REMA TIP TOP Reparaturverfahren festgelegt. Generelle Instandsetzungsmöglichkeiten des Reifens stets überprüfen!

This is an internationally valid repair chart for the use of REMA TIP TOP repair materials and systems. The figures referring to injury sizes have been determined on the basis of practical experience, bench checks and tests carried out with REMA TIP TOP repair systems. Always make a general check to ensure that the tyre can be repaired.

Ce tableau de réparation concernant l'utilisation des produits et systèmes de réparation REMA TIP TOP est conforme aux spécifications internationales. Les tailles de dommages indiquées ont été déterminées sur la base d'expériences pratiques, de contrôles et de essais d'endurance réalisés sur banc avec utilisation des systèmes de réparation REMA TIP TOP. Examiner le pneu avant toute opération afin de détecter toutes les blessures de la carcasse et voir si son état justifie des réparations.

La presente tabella riparazioni riguarda l'impiego di materiali e sistemi di riparazione REMA TIP TOP ed ha validità su scala mondiale. Le entità dei danni indicate sono definite sotto forma di valori indicativi ricavati dall'esperienza pratica e da controlli e test effettuati sul banco-prova sotto l'applicazione dei sistemi di riparazione REMA TIP TOP.

Esta es una tabla de reparación de vigencia internacional para la aplicación de materiales y sistemas de reparación REMA TIP TOP. Las dimensiones de los daños se fijan en valores empíricos basados en experiencias prácticas y en comprobaciones y controles efectuados en bancos de pruebas utilizando exclusivamente los sistemas de reparación REMA TIP TOP.

Эта таблица повреждений предназначена для применения ремонтных материалов и систем REMA TIP TOP и действительна для всех стран. Приведенные в таблице размеры повреждений даны в виде ориентировочных величин, полученных при использовании ремонтных систем REMA TIP TOP и основанных на практическом опыте и результатах стандартных испытаний и тестов. Всегда проверяйте шину на возможность и целесообразность ремонта!



ONE BRAND ONE SOURCE ONE SYSTEM

PREMIUM RADIAL PATCH RAD 100

Made in Germany

ECE-R 108/109



Table with columns for tire series (100-90, 85-80, 75-70, 65-60, 55-40) and repair zones (A, R, CØ, A, R, S, RAD). Includes repair limits for various tire sizes.

Table with columns for tire series (100-90, 80-75, 70, 65) and repair zones (A, R, CØ, A, R, S, RAD). Includes repair limits for various tire sizes.



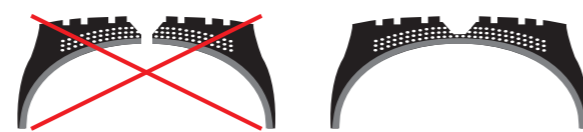
Table with columns for tire series (100-90, 85-80, 75-70, 65-60, 55-45) and repair zones (A, R, CØ, A, R, S, RAD). Includes repair limits for various tire sizes.

Table with columns for tire series (100-90, 80-75, 70, 65) and repair zones (A, R, CØ, A, R, S, RAD). Includes repair limits for various tire sizes.

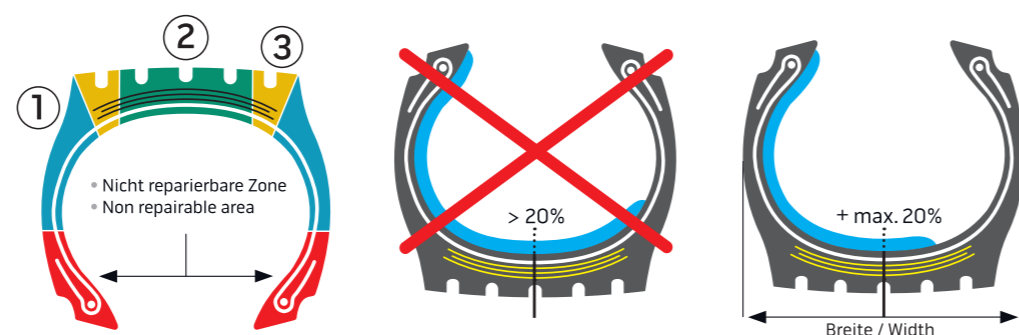
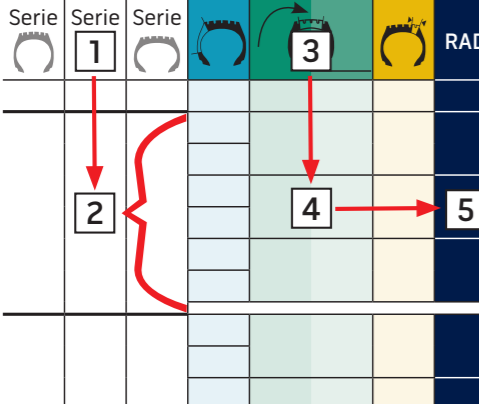
Table for Working Belt and PREMIUM PREVENT repair limits for 51"-57" tires.

Table for Working Belt and PREMIUM PREVENT repair limits for 57"-63" tires.

* Nicht geeignet für durchgängige Schäden. Pflaster mit geringerer Lagenzahl. * Not suitable for through-out injuries. Patches with reduced ply quantity.



Auswahlsschritte / Selection steps



Dies ist eine international gültige Reparaturtabelle für die Anwendung von REMA TIP TOP Reparaturmaterialien und -systemen.

This is an internationally valid repair chart for the use of REMA TIP TOP repair materials and systems.

Ce tableau de réparation concernant l'utilisation des produits et systèmes de réparation REMA TIP TOP est conforme aux spécifications internationales.

La presente tabella riparazioni riguarda l'impiego di materiali e sistemi di riparazione REMA TIP TOP ed ha validità su scala mondiale.

Esta es una tabla de reparación de vigencia internacional para la aplicación de materiales y sistemas de reparación REMA TIP TOP.

Эта таблица повреждений предназначена для применения ремонтных материалов и систем REMA TIP TOP и действительна для всех стран.

© 2021 Alle Rechte vorbehalten, auch die der fototechnischen Wiedergabe und der Speicherung auf elektronischen Medien.

© 2021 All rights reserved. This also means that this chart or part of it must not be stored in any electronic media nor reproduced by means of photo-technical processes.

Droits de reproduction © 2021 Tous droits d'auteurs sur le présent tableau de réparation sont réservés.

© 2021 Tutti i diritti riservati, compresa la riproduzione fotografica e supporti elettronici.

© 2021 Quedan reservados todos los derechos de autor, incluyendo los de reproducción fototécnica y procesamiento de datos electrónicos.

© 2021 Фирма сохраняет за собой все права, в том числе на фототехническое воспроизведение и запись на электронные носители.