

DSP700 - sensori allineamento

Per i sistemi di allineamento ruote WinAlign® o Pro Align®



COMMERCIALE



La qualità si fa strada



Allineamento veloce, preciso ed accessibile a tutti!



EXCLUSIVE

Setup reversibili

I sensori anteriori e posteriori intercambiabili evitano ostruzioni come minigonne o spoiler



Montaggio anteriore tradizionale..



..o montaggio posteriore per evitare ostruzioni!



Funzionalità wireless

Nessun cavo ingombrante per il collegamento



Ricarica rapida

I sensori si ricaricano mentre sono alloggiati nella console di allineamento



EXCLUSIVE

Compensazione a spinta

Montare i sensori e compensare a spinta. Permette di ottenere misurazioni precise senza dover sollevare il veicolo



Pro-Comp®

La procedura di compensazione continua dell'eccentricità, garantisce angoli di allineamento precisi, anche se le ruote girano dopo la compensazione



Pesa meno di 3.4 kg

Progettati pensando ai tecnici, i sensori DSP700 sono fino al 50% più leggeri rispetto ai modelli precedenti

Maggiore versatilità aiuta a servire più veicoli

Innovativo adattatore autocentrante

- ✓ Facile da utilizzare
- ✓ Costruzione leggera ma robusta
- ✓ Per un'ampia gamma di configurazioni e dimensioni di ruote



Unghie adattabili

Adatto a cerchi in lega o speciali, pneumatici run-flat e flange-guard



Design robusto

Design resistente e leggero, offre rigidità e stabilità



Diametro serraggio esteso

Copertura da 10" a 24.5"

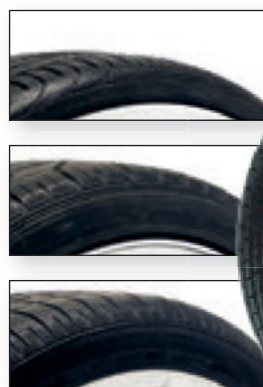


Amplia la gamma di servizi con queste opzioni

OPTIONAL

Adattatore aggrappamenti per ruote difficili

- ✓ Per pneumatici con dimensione esterna 21" - 40"
- ✓ 4 adattatori con protezioni cerchio



Ideale per cerchi senza bordi o quando lo spazio tra pneumatico e cerchio è limitato

OPTIONAL

Estensioni

- ✓ Espandono la copertura degli adattatori fino a 28"
- ✓ 16 estensioni adattatori, 4 per ogni adattatore



Caratteristiche serie DSP700



	DSP706	DSP708
Allineamento completo delle quattro ruote	✓	✓
Comunicazione wireless ad alta velocità	✓	✓
Compensazione a spinta continua Pro-Comp®	✓	✓
Compensazione sollevata continua Pro-Comp®	✓	✓
Misurazione divergenza in curva	✓	✓
Level Reminder® livellamento a monitor		✓
Meccanismo bloccaggio sensore	✓	✓
Compatibile con adattatori speciali	✓	✓
Memorizzazione interruzioni misurazioni	✓	✓
Costruzione leggera	✓	✓
Test sensori reversibili disponibile	✓	✓
Montaggio sensori F2R (Front-to-Rear)	✓	
Cal Check® controllo precisione		✓
Modalità spoiler		✓

Specifiche

Potenza	3.6vdc (6 batterie ricaricabili NiMH AA)
Cordless (standard)	2.4GHz trasmettitore a sequenza diretta di spettro diffuso
Peso sensori	
Bracci corti	2.95 kg
Bracci lunghi	3.29 kg
Dimensioni sensori	
Bracci corti	343 mm (L) x 188 mm (P) x 267 mm (A)
Long lunghi	699 mm (L) x 188 mm (P) x 267 mm (A)
Serraggio	
Standard	10" - 24.5"
With extensions	28"
Interasse	1778 - 5334 mm (70" - 210")
Larghezza carreggiata	1168 - 2286 mm (46" - 90")
Corpo sensore	Gomma resistente agli urti
Struttura bracci	Magnesio

I sensori di allineamento DSP700 richiedono sistemi di allineamento Hunter WinAlign® versione 11.1 (o successiva) o ProAlign® versione 1.11.0.135 (o successiva)

A causa dei continui progressi tecnologici, le specifiche, i modelli e le opzioni possono essere soggetti a modifiche senza preavviso

WinAlign, ProAlign, Hawkeye, Hawkeye Elite, WinToe, Shim-Select, Pro-Comp, Level Reminder, Cal-Check, CodeLink, ExpressAlign, WebSpecs, HunterNet, QuickGrip and QuickComp sono marchi registrati di Hunter Engineering Company.



Via A. De Curtis, 12/A - 35020 Due Carrare (PD)
Tel. 049 9126220 - info@commerciale-lmv.it
www.commerciale-lmv.it